



## KILPAILIAOHJE

Tervetuloa Autohuolto.com Ralliin Sastamalaan! Tutustukaa huolella ohjeisiin ja karttoihin!

### KILPAILUN AIKATAULU

#### **6.5.2026 Keskiviikko**

- Ilmoittautumislomakkeet, kuuluttajalomakkeet ja liikennevakuutustodistus tulee toimittaa klo 21 mennessä!

(KATSO OHJE ASIAPAPERIT JA MATERIAALIT KOHTA)

#### **8.5.2026 Perjantai**

- Kilpailutoimisto auki Ellivuori Resort-hotellin aulassa klo 9-13. Nuotitusmateriaalien jako ja nuottikusmien ilmoittautuminen

- Ennakkotutustuminen sallittu nuottiluokkiin osallistuville klo 10-21

- Mikäli saavut klo 13 jälkeen, ota yhteys kilpailusihteriin 0400288619 ja sovi ilmoittautumisesta

#### **9.5.2026 Lauantai (Kilpailupäivä)**

- Ilmoittautuminen / kilpailutoimisto avautuu klo 8:30

- Kilpa-autojen turvatarkastus alkaa klo 9:30 (huom. erillinen aikataulu)

- Kilpailija NRO 1 Lähtö, Vammalan torilta klo 11:00

- Ensimmäinen kilpailija HUOLTO EK3 jälkeen n. klo 13:20

- Ensimmäinen kilpailija maalissa Ellivuoren Resortin piha-alueella, n. klo 16:40

- Palkintojenjako: palkinnot jaetaan Ellivuori Resortin pääovien edessä luokittain maaliin saapumisen jälkeen

## YHTEYSTIEDOT

**Kilpailijoiden yhteyshenkilö:** Terhi Pajunen 0400288619

**Kilpailunjohtaja:** Jaakko Virtanen 0400288617

**Turvataarkastusvastaava:** Sami Hohti 0504626842

## OSOITTEET

### **Traileriparkit:**

- Stormin koulu, Stormintie 94, 38220 Sastamala (etuautot ja kilpailij numerot 1-170)
- Stormin seuratalo, Stormintie 127, 38220 Sastamala (kilpailij numerot 1-170)
- Sastamalan kaupungintalo, Tampereentie 5, 38200 Sastamala (kilpailij numerot 170-)
- NOUDATATHAN ALUEELLA OHJEITA. TRAILERIT ASETELTAVA ALUEELLE TIIVIISTI, JOTTA ALUEET RIITTÄVÄT
- KATSASTUSPAIKAN LÄHELLÄ ERILLINEN PURKU-ALUE! PURKAMINEN TRAILERIPARKEISSA KIELLETTY → TRAILERIPARKKIIN SAAVUTAAN TYHJÄN TRAILERIN KANSSA!!

### **Kilpailutoimisto/Ilmoittautuminen LA 9.5.2026**

Ilmoittautuminen klo 8:30-14:00 **Euromaster Sastamala, Harjukatu 3, 38200 Sastamala.**

Katsastus vieressä: **Sastamalan Hyötyajoneuvohuolto Oy, Harjukatu 3, 38200 Sastamala.**

ILMOITTAUTUMISPAIKALLE EI SAA SAAPUA TRAILEREIDEN KANSSA!!

SAAVU KATSASTUKSEEN AIKAISINTAAN 1h ennen omaa lähtöaika!

KTS. OPASKARTTA!

### **Huoltoalueet:**

EK3 jälkeen huolto/tauko alue sijaitsee Ellivuoren laskettelukeskuksen parkkipaikalla.

Osoite tauko- alueelle: **Ellivuori Ski Center, Karkunkyläntie 600, 38220 Sastamala.**

Kilpailun maali Ellivuori Resortin yläpihalla. TAUKO-MAALI VÄLISSÄ EI HUOLTOA.

### **Kilpailukeskus/ Kilpailutoimisto PE KLO 9-13 SEKÄ LA KLO 14- :**

**Ellivuori Resort, Ellivuorentie 131, 38130 Sastamala.** HOTELLIN ALUEELLA TODELLA NIUKASTI PYSÄKÖINTITILAA, VÄLTÄ TRAILERIN KANSSA AJAMISTA HOTELLILLE!

## ASIAPAPERIT JA MATERIAALIT

ILMOITTAUTUMISLOMAKE, LIIKENNEVAKUUTUSTODISTUS JA KUULUTTAJATIETOLOMAKE  
TULEE TOIMITTAA 6.5.2026 KLO 21 MENNESSÄ SÄHKÖPOSTILLA

[RALLI@TYRVAANMOOTTORIKERHO.FI](mailto:RALLI@TYRVAANMOOTTORIKERHO.FI) HUOM! KUULUTTAJATIETOLOMAKE OLTAVA  
KAIKILTA ENNAKKOON TOIMITETTUNA, JOTTA SAADAAN TIEDOT LIVELÄHETYSTÄ  
VARTEN!

### **Kilpailutoimistosta jaettava materiaali:**

- Ovinumerot 2kpl
- Tiekirja 1kpl
- Reittikartta 2 kpl
- GPS-seurantalaitte (palautettava maalissa, keskeytyksen sattuessa purkuautoon tai kilpailutoimistoon)
- GPS-seurantalaitteen käyttö on pakollista ja sen käytön laiminlyönnistä seuraa kilpailusuorituksen hylkääminen
- GPS-seurantalaitteen asennusohje ja nippuside laitteen kiinnittämiseen
- Huoltoauto - kyltti, jolla pääsy huoltoparkkeihin

## KATSASTUS / TURVALLISUUSTARKASTUS

### **Lauantai 9.5.2026:**

<u>Nro</u>	<u>Klo</u>
Etuautot ja 1-10	9:30 – 9:45
11-30	10:00 – 10:30
31-60	10:30 – 11:00
61-90	11:00 – 11:30
91-120	11:30 – 12:00
121-150	12:00 – 12:30
151-180	12:30 – 13:00
181-210	13:00 – 13:30
211-	13:30 – 14:00

Tarkastuksessa keskitytään auton ja kilpailijan henkilökohtaisiin turvavarusteisiin sekä kilpaajoneuvon tieliikennekelpoisuuteen. Turvatarkastukseen saavuttaessa tulee kuljettajien istua autossa kypärä, Hans-tuki sekä turvavyöt kiinnitettynä!!

## KILPAILUN LÄHTÖ JA KILPAILUN KULKU

Kilpailun lähtö tapahtuu Vammalan torilta klo 11:00 alkaen. [www.ajaksi.fi](http://www.ajaksi.fi) sivuille päivittyvien kilpailijakohtaisten lähtöaikojen mukaan. Tarkista oma lähtöaikasi sivuilta.

**LÄHTÖÖN SAAVUTAAN n. 30min ennen omaa lähtöaika. Etuautot ja Kutsuvierasluokka saapuvat lähtöalueelle suoraan katsastuksesta!**

Kilpailun lähdössä jaetaan kilpailijoille aikakortti, johon merkitään todellinen lähtöaika.

Kilpailun lähdöstä on aikakortissa siirtymäaika EK1 lähtöön. Odota lähtövuoroasi numerojärjestyksessä.

EK1 lähdössä kilpailija merkitsee ITSE aikakorttiin todellisen lähtöaikansa, josta on aika seuraavan erikoiskokeen lähtöön.

EK3 jälkeen on huoltoalueelta poistuttaessa ajojärjestyksen tarkastuspiste, joka merkitsee ajan seuraavan EK:n lähtöön. Pisteelle ei saa tulla yli 10min ennen omaa numerovuoroa!

Maksimi myöhästymisaika erikoiskokeen lähdöstä on 20minuuttia ja erikoiskokeille EI SAA lähteä yli 10min ennen kilpailunumeroiden mukaista järjestystä! EI SAA ETUILLA! Yli 20min myöhästymisen jälkeen, mikäli haluat jatkaa kilpailua, tulee olla yhteydessä kilpailijoiden yhdyshenkilöön. Tässä tapauksessa lopullisissa tuloksissa ei tulosta ole, mutta saat ajaa kilpailun loppuun sovitulla tavalla.

Kilpailu päättyy Ellivuori Resortille kilpailun maaliin, jonne saapuminen on pakollinen!

## HUOLTAMINEN JA TANKKAAMINEN

Huoltaminen on ainoastaan sallittu määritetyillä huoltoalueilla. Kilpa-auton alla on oltava öljyä läpäisemätön suojakangas! Tankkaaminen on sallittu vain reitin varren huoltoasemilla (merkitty tiekirjaan).

Muistathan siivota huoltoalueelta lähteissäsi roskat ym. omat jälkesi!

## KILPAILUN TULOKSET JA PALKINTOJEN JAKO

Kilpailun viralliset tulokset näkyvät Ajaksi.fi sivuilla.

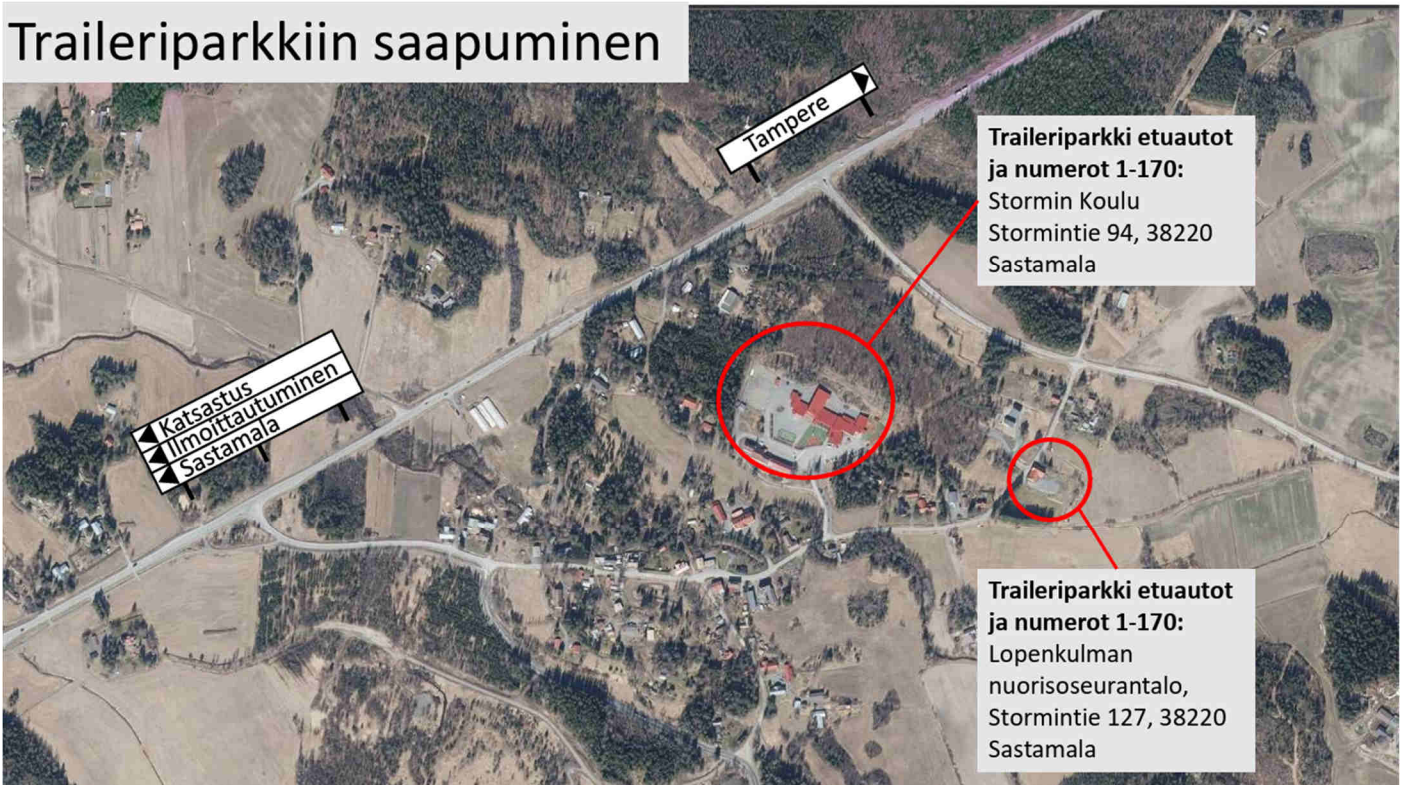
# Autohuolto.com Ralli 9.5.2026

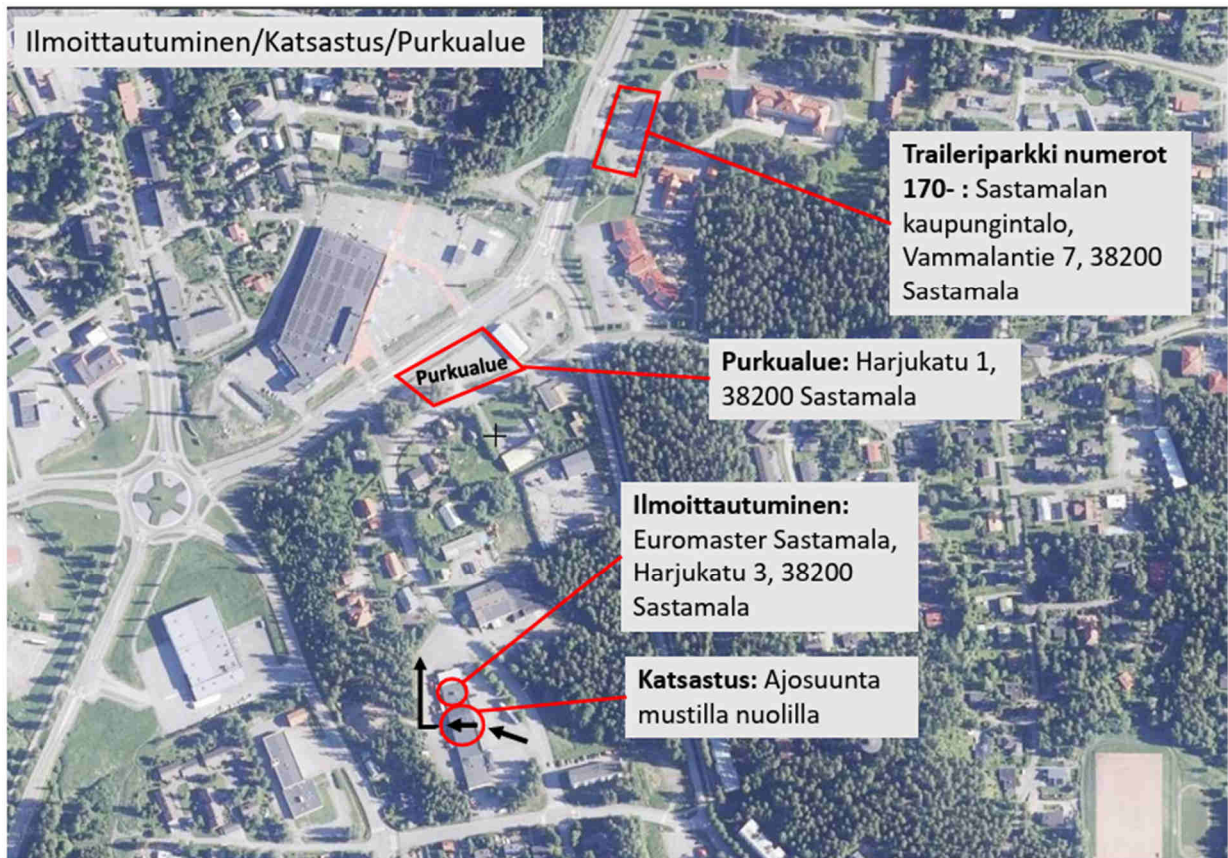
## Tiedotuskanava

WhatsApp-kanava

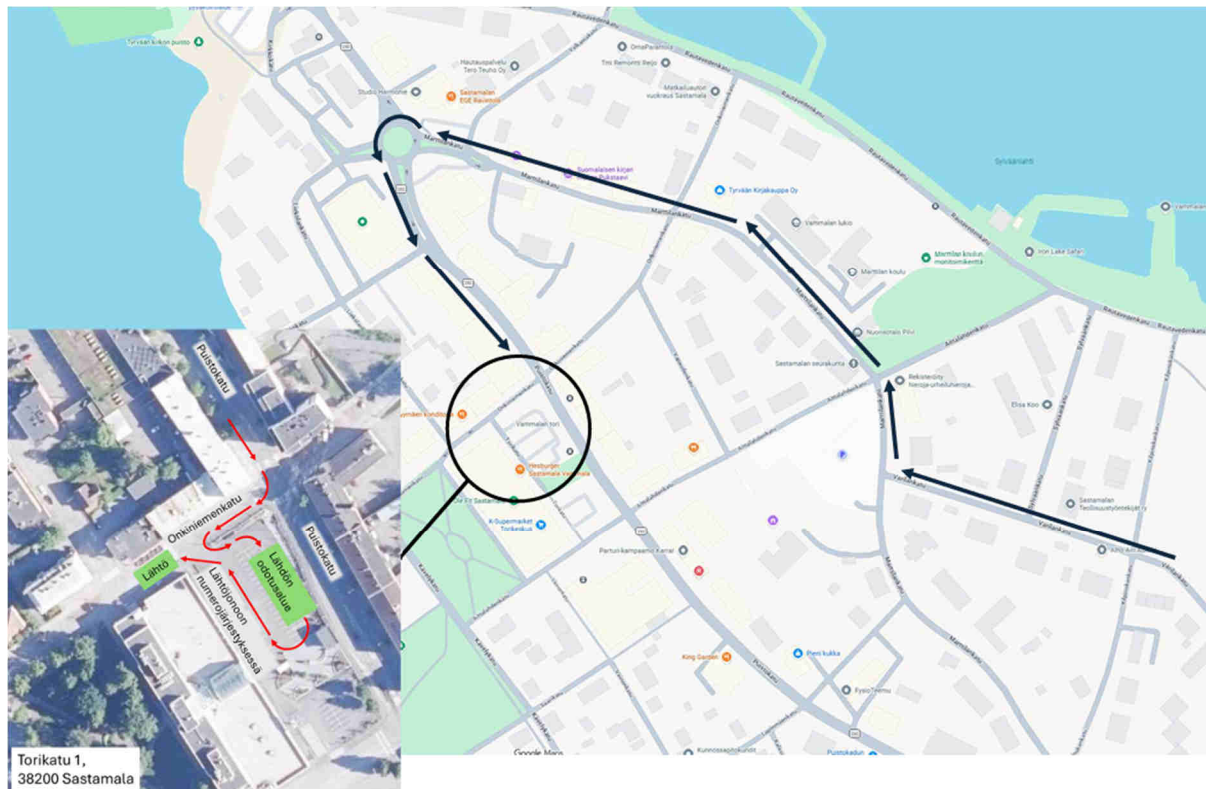


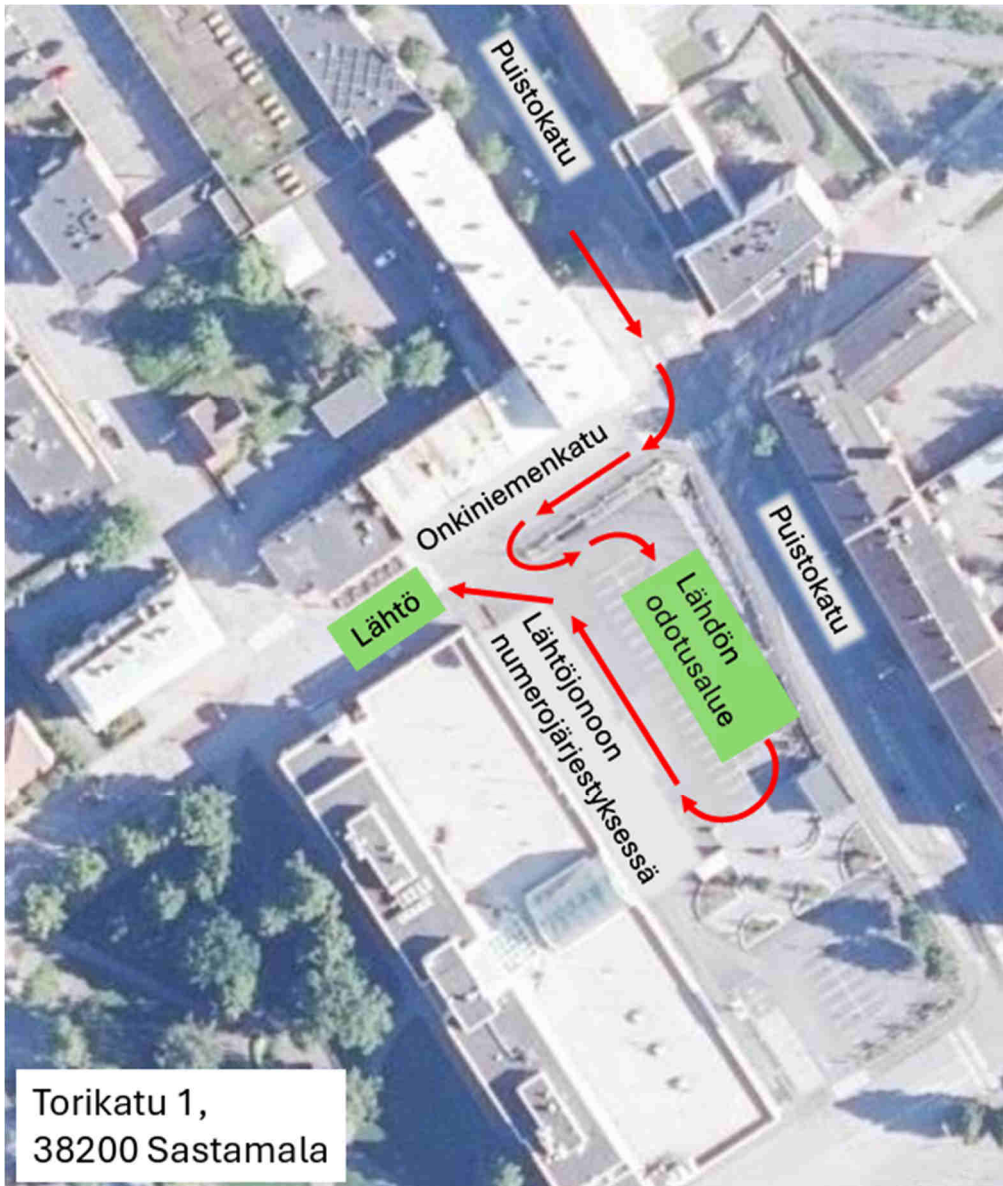
### Traileriparkkiin saapuminen





### *Lähtöalueelle saapuminen:*





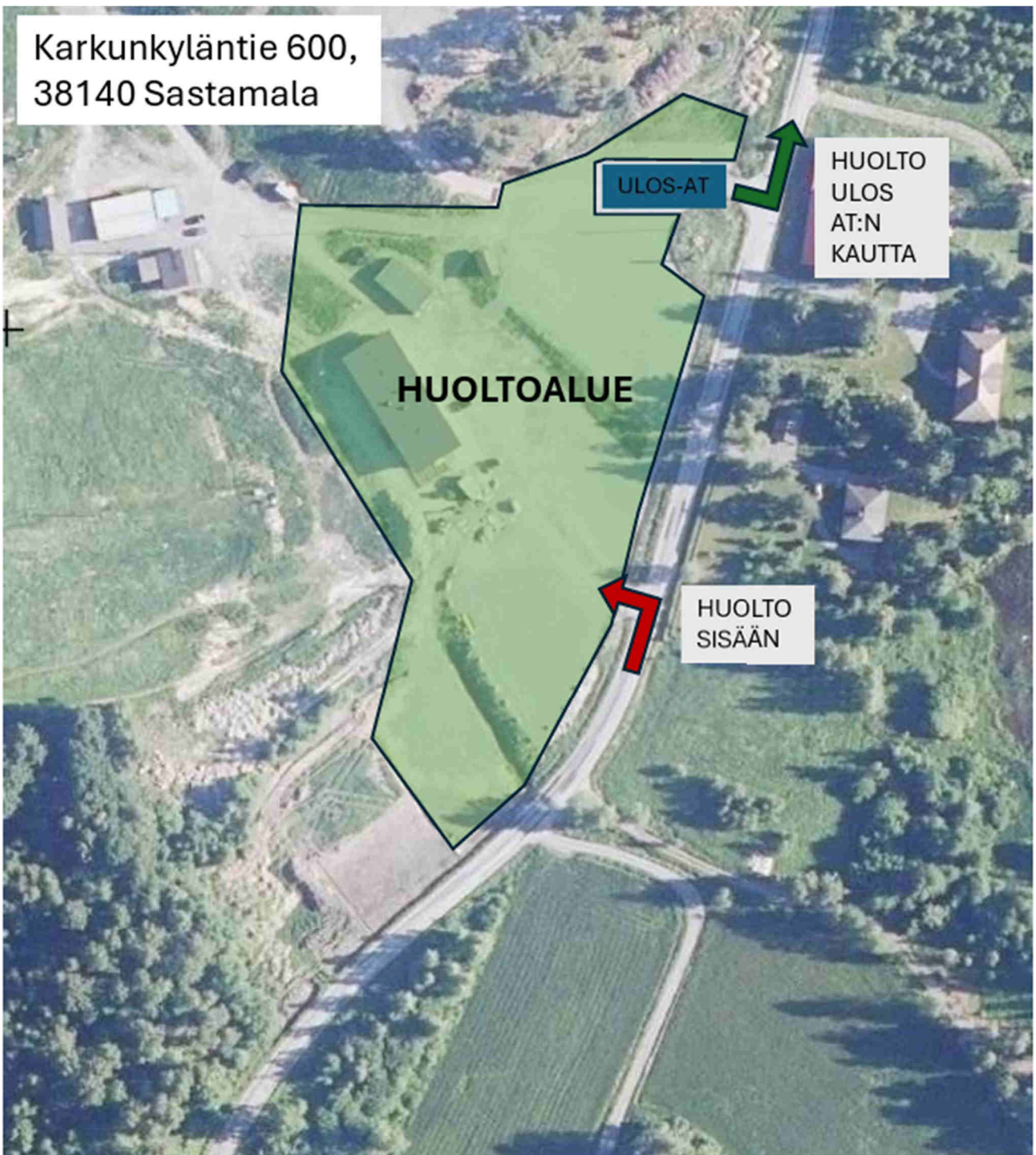
Karkunkyläntie 600,  
38140 Sastamala

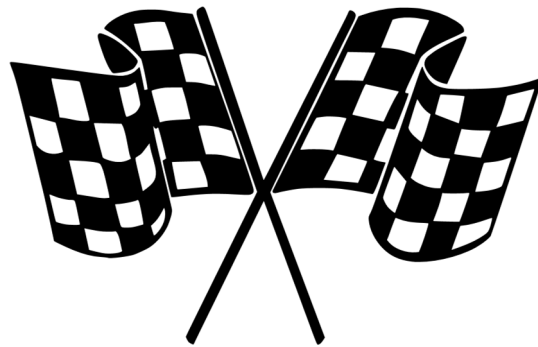
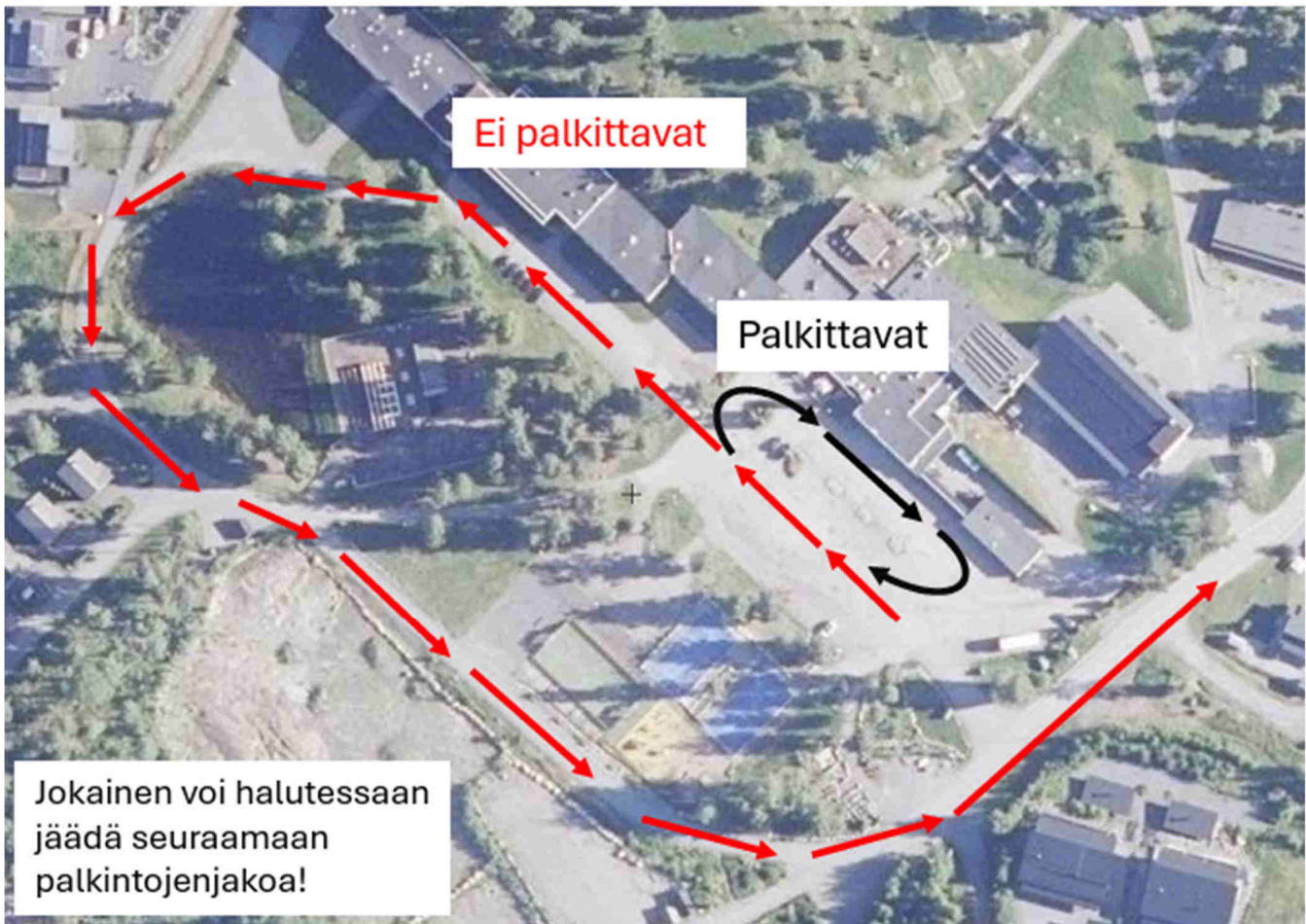
ULOS-AT

HUOLTO  
ULOS  
AT:N  
KAUTTA

HUOLTOALUE

HUOLTO  
SISÄÄN





*Reitti on mahtava mutta tyrvääläiseen tapaan jälleen kerran haastava!*

*Tie ei aina nypyltä jatku suoraan, joten ajakaa se mitä näette.*

*Merkkilinja on niukka ja vain vaaralliset paikat ovat merkattu.*

*Mukavaa kisapäivää - Tervetuloa Sastamalaan!*