

TOIVAKKA

14.2.2026 RALLI

KILPAILUOHJE

**YELLOW
RACING
TEAM**



HAMU
HARRASTEMOOTTORIUURHEILUN
KESKUSJÄRJESTÖ RY



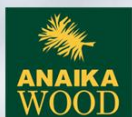
G GRAFITEAM



toivakkaralli2026



yellowracingteam



TOIVAKAN RENGAS-
JA AUTOHUOLTO



K Market
PERÄLÄ

Sisältö

1. KILPAILUTIIMI	2
2. HARRASTEMOOTTORIURHEILUN KESKUSJÄRJESTÖN VAATIMUKSET	2
3. SÄHKÖINEN KILPAILUUN ILMOITTAUTUMINEN	2
4. NUOTITUS – ENNAKKOTUSTUMINEN	3
5. AAMUTOIMET JA AIKATAULU	3
6. PAIKALLE SAAPUMINEN JA TOIMINTAPAIKAT	4
6.1 KILPAILUMATERIAALIEN NOUTO	4
6.2 KÄRRYT TRAILERIPARKKIIN	4
6.3 KALUSTO KILPAILUKESKUKSELLE	4
6.4 KILPA-AUTOTARKISTUS	4
7. KILPAILUKESKUS	4
8. KILPAILUKESKUKSEN RALLIKIOSKI	4
9. KILPAILUMATERIAALIT	5
10. GPS-PONDERI	5
11. KILPA-AUTOJEN TARKASTUS	5
12. KILPAILUN LÄHTÖ	5
13. KILPAILUN REITTI JA MERKINTÄ	5
14. HUOLTAMINEN JA TANKKAUS	6
15. KESKEYTYSILMOITUKSET	6
16. TULOKSET	6
17. TIEDOTUS WHATSAPP-KANAVA JA KISÄPÄIVÄN SOME	6
18. GPS-SEURANTA	6
19. PALKINTOJEN JAKO JA PALKITTAVIEN MÄÄRÄ	7
20. KUVAAMINEN	7
21. MIKÄLI MATKA KATKEAA REITILLE	7
22. KERTAUS MITÄ ON HYVÄ MUISTAA	7
KILPA-AUTO TARKISTUKSEN AIKATAULU	8
MATERIAALIEN NOUTO – RAVINTOLA SUN TOIVE	9
TRAILERIPARKKI – ANAIKA WOOD	10
KILPAILUKESKUS - TOIVAKKA	11
KILPA-AUTOTARKASTUS	12
KILPAILUN LÄHTÖ	13
KILPAILUN MAALI	14

1. KILPAILUTIIMI

Kilpailunjohtaja	Sami Heikkilä, P. 0440 647 447 / sami.p.heikkila@gmail.com
Turvallisuuspäällikkö	Marko Pekkarinen, P.040 524 6224, marko.pekkarinen@gmail.com
Reitti	Nico Valkonen, P 050 9190 628, nicohenrivalkonen@gmail.com
Muut järjestelyt	Mika Mäkelä, Jyri Korpivaara, Mikko Mäkelä, Ville Rantanen, Mikko Ahonen, Pasi Lahtinen, Sasu Honkaluoma, Tatu Pekkarinen
Johtokeskuskoordinaattori	Minna Sirvio, P. 044 509 3907
Kilpailijoiden yhdyshenkilö	Minna Sirvio, P. 044 509 3907
Kilpa-autotarkastus	Jari Valkonen
Nettisivut	facebook.com/yellowracingteamry
Sähköposti	rallitoimisto@gmail.com
Ennakoilmoittautuminen	rallitoimisto@gmail.com

2. HARRASTEMOOTTORIURHEILUN KESKUSJÄRJESTÖN VAATIMUKSET

Hoidelkaa liiton vaatimukset, kuten kilpailijalisenssit ja katsastuskortit kuntoon.

Vinkkejä lisenssi ja katsastuskortti asioihin löytyvät Hamun sivuilta:

- [Katsastuskortit](#)
- [Kilpailijalisenssi](#)

3. SÄHKÖINEN KILPAILUUN ILMOITTAUTUMINEN

Ilmoittautuminen hoidetaan ennakkoon toimittamalla vaadittavat paperit sähköpostilla.

Kilpailupäivänä perinteistä toimisto ilmoittautumista ei ole. Toimittakaa kaikki dokumentit yhdellä sähköpostilla. Sähköpostin otsikkoon ykkösohjaajan nimi ja numero:

"Ilmoittautuminen Rauno Mäkynen nro 69". Sähköinen ilmoittautuminen alkaa **Maanantaina 9.2 ja päättyy Torstaina 12.2 klo 21:00**. Tarkistus on yhdelle henkilölle työläs, joten laitelkaa posteja tulemaan jo alkuvuikosta. Kiitos - Terveisin Minna!

Sähköisessä ilmoittautumisessa toimitetaan KOLME dokumenttia:

- 1.) Sähköinen ilmoittautuminen = Hamun tekniikkalomake- ja turvallisuuslomake
- 2.) Todistus voimassa olevasta liikennevakuutuksesta
- 3.) Kuuluttajalomake

Toiminta-ohjeet

1.) Täytä sähköinen ilmoittautuminen = tekniikkalomake- ja turvallisuuslomake huolellisesti. Vajaasti täytetyt lomakkeet palautetaan korjattavaksi ja käsitellään viimeisenä. Eli täytä, tulosta, kuittaa allekirjoituksella ja lähetä lomake sähköpostilla alempana mainittuun osoitteeseen. Suositus skannattuna, mutta myös luku/tulostuskelpoinen valokuva kelpaa. Nuorten luokkalaisten huoltajan suostumuksen kuittaus mukaan tekniikkalomakkeeseen (myös karttureina olevien alaikäisten osalta). Muistakaa laittaa Hamu-ID:t. Lomake löytyy: [Hamun sivuilta](#).

2.) Toimita todistus voimassa olevasta liikennevakuutuksesta. Käytännössä toimita siirtolupatodistus, jos vakuutus otettu siirtoluvan mukana tai jatkuvalla vakuutuksilla olevista todistus, joka kertoo, että autossa on voimassa oleva liikennevakuutus kilpailupäivänä (ei rekisteriote).

3.) Toimita kuuluttajalomake. [Kuuluttajalomake](#) löytyy Ajaksin sivuilta.

Kaikki dokumentit toimitetaan sähköpostilla osoitteeseen rallitoimisto@gmail.com. Torstaihin 12.2 klo 21:00 mennessä. Mikäli dokumenttien toimittamisessa on ongelmia, kysy apua yhteyshenkilöltä.

4. NUOTITUS – ENNAKKOTUSTUMINEN

Nuotitus Perjantaina 13.2 klo 11:00-20:00. Lauantai aamuna voi nuotittaa, mutta suosittelemme perjantain nuotitusta kisa-aamun muun liikenteen vuoksi. **Nuottikuseille laitetaan lyhyet nuotitusvinkit sähköpostilla Tiistaina 10.2.** Jos infoa ei löydy laatikosta keskiviikko aamuna, niin laittakaa viestiä rallitoimisto@gmail.com.

5. AAMUTOIMET JA AIKATAULU

Kilpailu aamuna toimet on suunniteltu jouheviksi niin, että paikalle ei tarvitse välttämättä tulla heti aamutuimaan, eikä kaikkien yhtä aikaa. Aamu kannattaa aloittaa tulosuunnan mukaan joko materiaalien noudolla tai jättämällä kärry traileriparkkiin.

Kisapäivän aikataulu

- Klo 9:00 Materiaalin noutopiste ja Traileriparkki aukeaa
- klo 11:00 Kilpa-autotarkistus alkaa
- klo 12:00 Ensimmäinen kilpailija lähtee reitille
- klo 14:15 Kilpa-autotarkistus päättyy
- klo ~15:45 Ensimmäinen kilpailija maalissa

6. PAIKALLE SAAPUMINEN JA TOIMINTAPAIKAT

6.1 KILPAILUMATERIAALIEN NOUTO

Materiaalit noudetaan Ravintola Sun Toiveesta: Toivakantie 27-29, 41660 Toivakka.

[Googlemaps](#). Pihassa on yksisuuntainen liikenne. Ajakaa Ravintolan pihaan K-marketin puolelta. Pihassa voi pysäköidä kahteen kaistaan. Pihan ahtaudesta johtuen asioikaa pisteellä nopsaan.

6.2 KÄRRYT TRAILERIPARKKIIN

Kaluston purku ja karrut jätetään parkkiin Anaika Woodin sahalle: Havulankankaantie, 41660 Toivakka. [Googlemaps](#). **HUOM! Traileriparkki ei ole käytettävissä Perjantaina.** Jos karryparkki tarpeita on jo Perjantaina, niin kysy ohjeet rallitoimisto@gmail.com.

6.3 KALUSTO KILPAILUKESKUKSELLE

Huoltopaikat on Toivakan keskustassa. Aluetta täytetään liikenteen ohjaajien opastuksella Iltaruskontien puolelta. Opastuspiste: Iltaruskontie 1, 41660 Toivakka. [Googlemaps](#). Jos huoltopaikoista on kysyttävää, niin ota yhteys **Kalle Ruokonen P. 0400 782 827**.

6.4 KILPA-AUTOTARKISTUS

Kilpa-autotarkistus suoritetaan K-Marketin takapihalla osoitteessa: Riihitie 12-10, 41660 Toivakka. [Googlemaps](#). HUOM! Ajo-ohje Silanterintie-Riihitie.

7. KILPAILUKESKUS

Kilpailukeskuksen alueella ei ole tilaa sohlailla karrujen kanssa. Ylimääräiset autot kannattaa jättää sahalle. Kylällä on vapaa parkkipaikka Upin Grillin eteläpuolella (20 paikkaa). Huolto-alueelle vain yksi huoltoauto per kilpuri. Kimppahuollot hoituvat niin, että ensimmäisenä saapuva autokunta varaa huoltopaikat muille autokunnille ja hoitavat muiden opastuksen paikalle. **Alueella on WC-TILAT KOULULLA** (opasteet) ja koulun ympäristössä on Bajamajoja. Pukuhuoneita ei valitettavasti ole tarjolla. Muistakaa laitella vähintään kilpureiden alle suojat. Virallinen muonituskumppani Ravintola Sun Toive palvelee kisapäivänä katsastuspaikan kupeessa.

HUOM! Kilpailukeskuksen ollessa aivan kylän ytimessä, niin kannattaa olla tarkkana muun liikenteen ja liikkujien kanssa. Lapset ja kyläläiset eivät ole tottuneet vastaavaan liikenteeseen. K-Marketin parkkipaikka on varattu marketin asiakkaille.

8. KILPAILUKESKUKSEN RALLIKIOSKI

Kilpailukeskuksen rallikioski tarjoaa evästä koko päivän aina iltaan asti. Kioskia pyörittää paikallinen urheiluseura Toivakan Rivakka. Maksuvälineenä käy käteinen ja MobilePay. Kioski palvelee klo 10:00 alkaen. Kioski sijaitsee koulun Toivakka-talon kulmalla. Rivakan tiimi hoitaa myös kisakeskuksen liikenteenohjauksen. **Muistakaa käyttää palvelua, niin saadaan rallin tekijöitä myös jatkossa!**

9. KILPAILUMATERIAALIT

Kilpailijoille jaetaan ovinumerot, takalasiin liimattava pieni numero, tiekirja, huoltoauton lasiin numerotarra ja huollon kartta. Lisäksi jaetaan GPS seurantalaite. Sarjalaisille on tarjolla tuulilasitarra. Kaikki materiaalit jaetaan materiaalipisteellä. **Materiaalin noudon yhteydessä tarkistetaan ykköskuljettajan ajokortti ja nuorten luokassa myös kartturilta sekä nuorten luokan kuljettajalta henkilötodistus. Materiaalipisteellä ei oteta vastaan esim. ilmoittautumispapereita eikä kertalisenssin tilauksia.** Nuottikuskit saavat kaikki materiaalit jo Perjantaina.

5

10. GPS-PONDERI

Jokaiselle kilpailijalle annetaan GPS ponderi materiaalipisteellä. Autokunnat huolehtivat itse ponderin kiinnityksestä autoon. Ponderi laitetaan kartturin puolelle A-pilarin kaariputkeen nippusiteillä. Mikäli asennus ei paikkaan onnistu, niin laittaa ponderi tuulilasin yläreunan kaariputkeen. GPS-signaali toimii parhaiten, jos ponderi ”näkee taivaalle”. Mikäli keskeytät, niin palauta ponderi purkuautoon. Ponderit kerätään pois maaliin tulossa.

11. KILPA-AUTOJEN TARKASTUS

Kilpa-autotarkastus tehdään K-Marketin takapihalla. Leimalle mennään **numerot ovissa ja aikataulun mukaan**. Etuillijat laitetaan odottamaan. Keuliminen aiheuttaa ruuhkaa ja aikataulun mukaan tulevat joutuvat odottamaan. Tarkistuskohteina ulosajotilanteen "turvallisuuteen" liittyvät asiat, kuten esim. vyöt ja penkin kiinnitys. Kuljettajien turvavarusteet oltava mukana. Lähtönumeroiden mukainen katsastusaikataulu löytyy ohjeen lopusta. Tarkistus alkaa klo 11:00 ja loppuu klo 14:15.

12. KILPAILUN LÄHTÖ

Kilpailun lähtö on Toivakka-talolta. Huoltopaikoilta on lyhyt matka eli alueelle ei kannata hätäillä turhaan jonottelemaan. Lähtöpaikalla on kuulutus ja kaikki kilpailijat pyritään haastattelemaan rallin LIVE-lähetkseen. Laittakaahan kuuluttajalomakkeille tarinoita ylös, niin saadaan haastatteluihin kunnon sisältöä!

13. KILPAILUN REITTI JA MERKINTÄ

Reitin tiedot ja pituus:

- 5 Erikoiskoetta, kaikki EK:t ajetaan vain kertaalleen
- EK-kilometrit yhteensä 50,0 km
- Koko reitin pituus 101,2 km
- Etähuolto EK3 jälkeen

Kaksi ulosajomaaston puolesta vaarallista paikkaa on merkattu huomiolla, muut Huomiomerkit ovat siltoja, metallikaiteita, hyppyjä tai talonpihoja varten. Paikkojen "yllättävyys" ei välttämättä ole aina sama eri kohteiden välillä. Tiekirjan piirroksia ja kuvauksia kannattaa hyödyntää. Tiekirjan kuvissa ja kuvauksissa on vaaran tasot ja haastavuudet pyritty kuvaamaan selvästi. Kannattaa edelleen muistaa, että kaikkia yllättäviä paikkoja ei ole merkattu. Ainakin yksi vanha kesällä ajatun Toivakka-rallin paikka on mukana.

14. HUOLTAMINEN JA TANKKAUS

Reitillä on etähuolto EK3 jälkeen. Etähuolto paikalla on kioskipalvelut. Sisätiloista löytyy WC:t. Kilpureiden alle suojat myös etähuollossa. Huolto paikalla on liikenteenohjaus. Huollot muistaa aina opastaa kilpurin omalle pilttuulle. **HUOM! Etähuolto paikan tilat ovat rajalliset. Alueella saapuminen max. 15 min ennen huollettavan kilpurin saapumista alueelle.** Huoltoalueelle saa tulla vain huoltoautoilla. Aikataulun noudattamista valvotaan numerotarrojen avulla. Liian aikaisin saapuvat joutuvat odottamaan. GPS-seuranta kannattaa hyödyntää aikataulutuksessa. Reitillä on asematankkaus mahdollisuus.

15. KESKEYTYSILMOITUKSET

Ilmoita keskeytys mahdollisimman nopeasti tiekirjassa mainittuun KESKEYTYSNUMEROON. **Ilmoitus tehdään tekstiviestillä.** Ilmoitukseen tehdään kuittaus, kun se on luettu (pieni viive). Keskeyttäneet päivittyvät aina Ajaksin sivustolle, kun ne ehditään käsitellä.

16. TULOKSET

Reaaliaikainen tulospalvelu löytyy [Ajaksin](#) sivuilta.

17. TIEDOTUS WHATSAPP-KANAVA JA KISÄPÄIVÄN SOME

Kilpailun aikaisessa tiedottamisessa käytetään WhatsApp -yhteisöä mihin voit liittyä seuraavasta linkistä: Mene puhelimella [tänne](#). Myös huoltojoukkojen kannattaa liittyä kanavalle. Infoja pystyy kommentoimaan, jotka näkyvät omassa näkymässä infon sisässä.

Myös kilpailun [Facebook](#) -sivuilla julkaistaan infoa ja lisätietoa. Kisapäivään lisäväriä sorvaillaan Instagram ja Facebook sivuille tehtävillä päivityksillä. Insta sivut löytyy haulla "Toivakkaralli2026" tai linkistä <https://www.instagram.com/toivakkaralli2026>. Muistakaa tägäillä kisan IG mukaan omiin Instagram julkaisuihin!

18. GPS-SEURANTA

Kilpailussa on käytössä GPS-LIVE seuranta. Seuranta hyödynnetään kilpailun johdossa ja turvallisuusasioissa. Seurantapalvelua pystyvät kaikki kilpailijat ja katsojat hyödyntämään vapaasti. Seurannan linkki ilmoitetaan Yellow Racing Teamin FB-sivuilla ja Ajaksilla kisa-aamuna. Palvelu aktivoituu käyttöön klo 12:00.

19. PALKINTOJEN JAKO JA PALKITTAVIEN MÄÄRÄ

Palkintojen jako järjestetään maalin tulon yhteydessä kilpailukeskuksella. Paikka on sama kuin kisan lähtö. Seuratkaa liikenteenohjaajien ohjeita alueelle saavuttaessa. Kaikki maaliin saapuvat kuljettajat osallistuvat luokittaiseen palkintojen jakoon. Palkintojen jako on kisan virallinen maali, ja sen jälkeen kilpailijat ovat vapaita kotimatkalle tietenkin. Palkittavien määrä julkaistaan Ajaksin sivuilla viimeistään kisa-aamuna.

7

20. KUVAAMINEN

Kilpailu on julkinen tapahtuma, jonka aikana kuvattua materiaalia järjestäjillä on oikeus julkaista verkkosivuillaan ja välittää tiedotusvälineille julkaistavaksi. Kilpailusta tehdään LIVE-lähetys, joka sisältää kuljettajien haastatteluja lähdöstä ja maalista - sekä ajokuvaa erikoiskokeelta. Haastatteluissa hyödynnetään kuuluttajalomakkeita. Lisäksi sarjalla on oma somehenkilö kuvailemassa ja tekemässä pikahaastiksia (Aino Riipinen).

21. MIKÄLI MATKA KATKEAA REITILLE

Muistutellaan vielä toimenpiteistä, mikäli matka katkeaa reitille. Kuljettajat ovat aina vastuussa riittävästä varoittamisesta. Pelkkä kolmio ei välttämättä riitä, mikäli paikassa pitää oikeasti hiljentää. Kolmio ja kuljettaja sen vieressä on hyvä tapa kertoa, että mutkan takana on oikeasti auto edessä mitä pitää varoa eikä kolmio ole vain metsään unohdettu kolmio. Savitaipaleella selvittiin ilman vakavia henkilövahinkoja. Muistakaa naputtaa keskeytysilmoitus SMS:llä ja Ponderin palautus. HUOM! Autoon mukaan talvivaatteet.

22. KERTAUS MITÄ ON HYVÄ MUISTAA

- Ei etuilla lähtöpaikkoja kisan aikana, mennään numeroiden mukaisesti
- Lähtöväleistä kannattaa keskustella EK-toimitsijoiden kanssa mikäli tarvetta
- Huoltoon tulo AT:lla ilmoitetaan huollosta lähtöaika, huoltoaika voi muuttua kisan aikana
- Lue kohta 21 uudelleen
- **Jos tarvitset apua soita kisan hätänumeroon** - Talleta puhelimeen **040 371 8571!**
- **Mukavaa ja turvallista rallia kaikille!**

MUISTAKAA KÄYTTÄÄ PAIKALLISTEN KUMPPANEIDEN JÄRJESTÄMIÄ
PALVELUITA KISAKESKUKSELLA JA ETÄHUOLLOSSA!

TERVETULOA TOIVAKKA-RALLIIN!

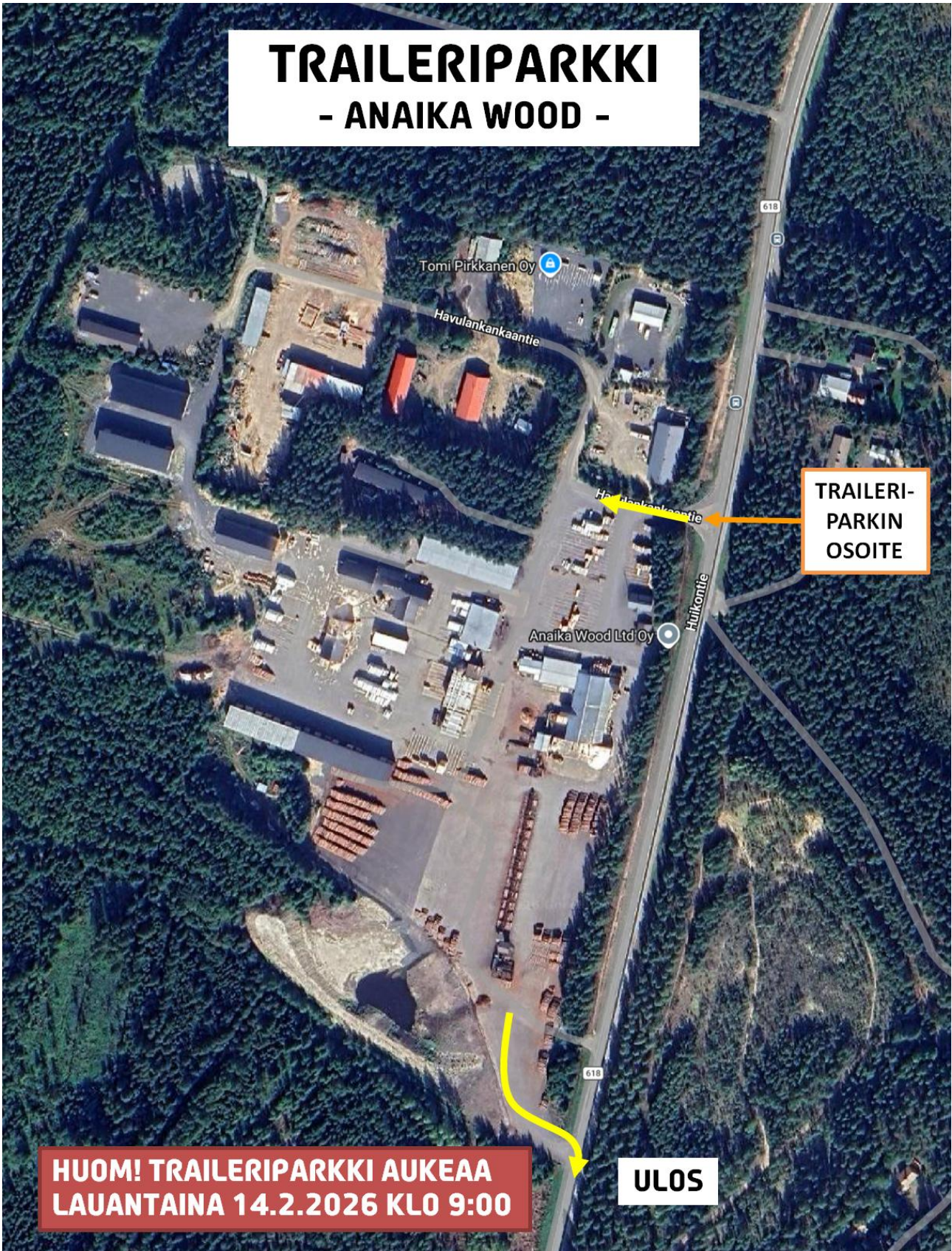
KILPA-AUTO TARKISTUKSEN AIKATAULU

LÄHTÖ NRO	LEIMA KLO	LÄHTÖ NRO	LEIMA KLO	LÄHTÖ NRO	LEIMA KLO	LÄHTÖ NRO	LEIMA KLO	LÄHTÖ NRO	LEIMA KLO
1	11:00	38	11:37	75	12:14	112	12:51	149	13:28
2	11:01	39	11:38	76	12:15	113	12:52	150	13:29
3	11:02	40	11:39	77	12:16	114	12:53	151	13:30
4	11:03	41	11:40	78	12:17	115	12:54	152	13:31
5	11:04	42	11:41	79	12:18	116	12:55	153	13:32
6	11:05	43	11:42	80	12:19	117	12:56	154	13:33
7	11:06	44	11:43	81	12:20	118	12:57	155	13:34
8	11:07	45	11:44	82	12:21	119	12:58	156	13:35
9	11:08	46	11:45	83	12:22	120	12:59	157	13:36
10	11:09	47	11:46	84	12:23	121	13:00	158	13:37
11	11:10	48	11:47	85	12:24	122	13:01	159	13:38
12	11:11	49	11:48	86	12:25	123	13:02	160	13:39
13	11:12	50	11:49	87	12:26	124	13:03	161	13:40
14	11:13	51	11:50	88	12:27	125	13:04	162	13:41
15	11:14	52	11:51	89	12:28	126	13:05	163	13:42
16	11:15	53	11:52	90	12:29	127	13:06	164	13:43
17	11:16	54	11:53	91	12:30	128	13:07	165	13:44
18	11:17	55	11:54	92	12:31	129	13:08	166	13:45
19	11:18	56	11:55	93	12:32	130	13:09	167	13:46
20	11:19	57	11:56	94	12:33	131	13:10	168	13:47
21	11:20	58	11:57	95	12:34	132	13:11	169	13:48
22	11:21	59	11:58	96	12:35	133	13:12	170	13:49
23	11:22	60	11:59	97	12:36	134	13:13	171	13:50
24	11:23	61	12:00	98	12:37	135	13:14	172	13:51
25	11:24	62	12:01	99	12:38	136	13:15	173	13:52
26	11:25	63	12:02	100	12:39	137	13:16	174	13:53
27	11:26	64	12:03	101	12:40	138	13:17	175	13:54
28	11:27	65	12:04	102	12:41	139	13:18	176	13:55
29	11:28	66	12:05	103	12:42	140	13:19	177	13:56
30	11:29	67	12:06	104	12:43	141	13:20	178	13:57
31	11:30	68	12:07	105	12:44	142	13:21	179	13:58
32	11:31	69	12:08	106	12:45	143	13:22	180	13:59
33	11:32	70	12:09	107	12:46	144	13:23	181	14:00
34	11:33	71	12:10	108	12:47	145	13:24	182	14:01
35	11:34	72	12:11	109	12:48	146	13:25	183	14:02
36	11:35	73	12:12	110	12:49	147	13:26	184	14:03
37	11:36	74	12:13	111	12:50	148	13:27	185	14:04

MATERIAALIEN NOUTO - RAVINTOLA SUN TOIVE



TRAILERIPARKKI - ANAIKA WOOD



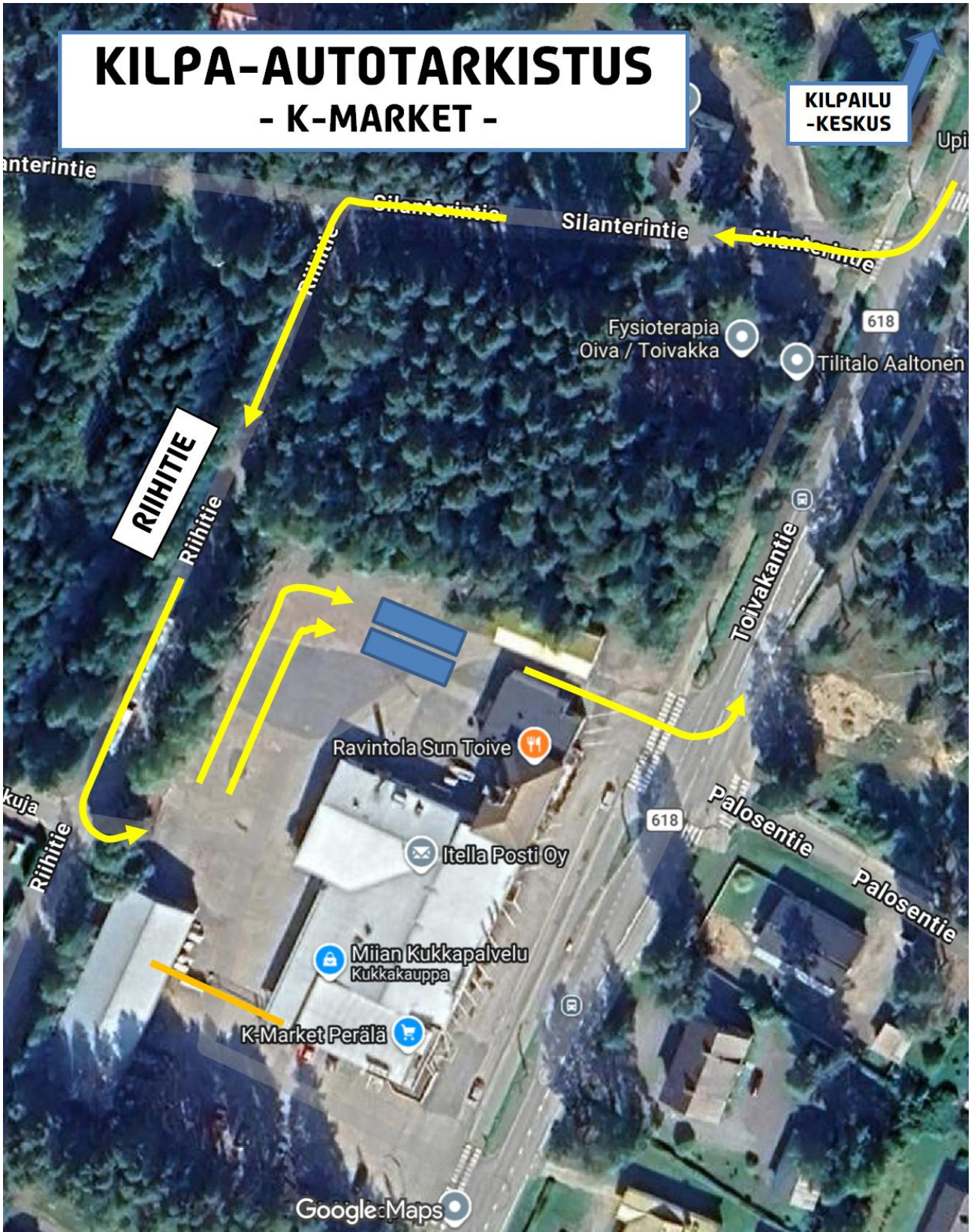
KILPAILUKESKUS HUOLTOPAIKAT - TOIVAKAN KOULU -

HUOLTOALUEET
SINISELLÄ

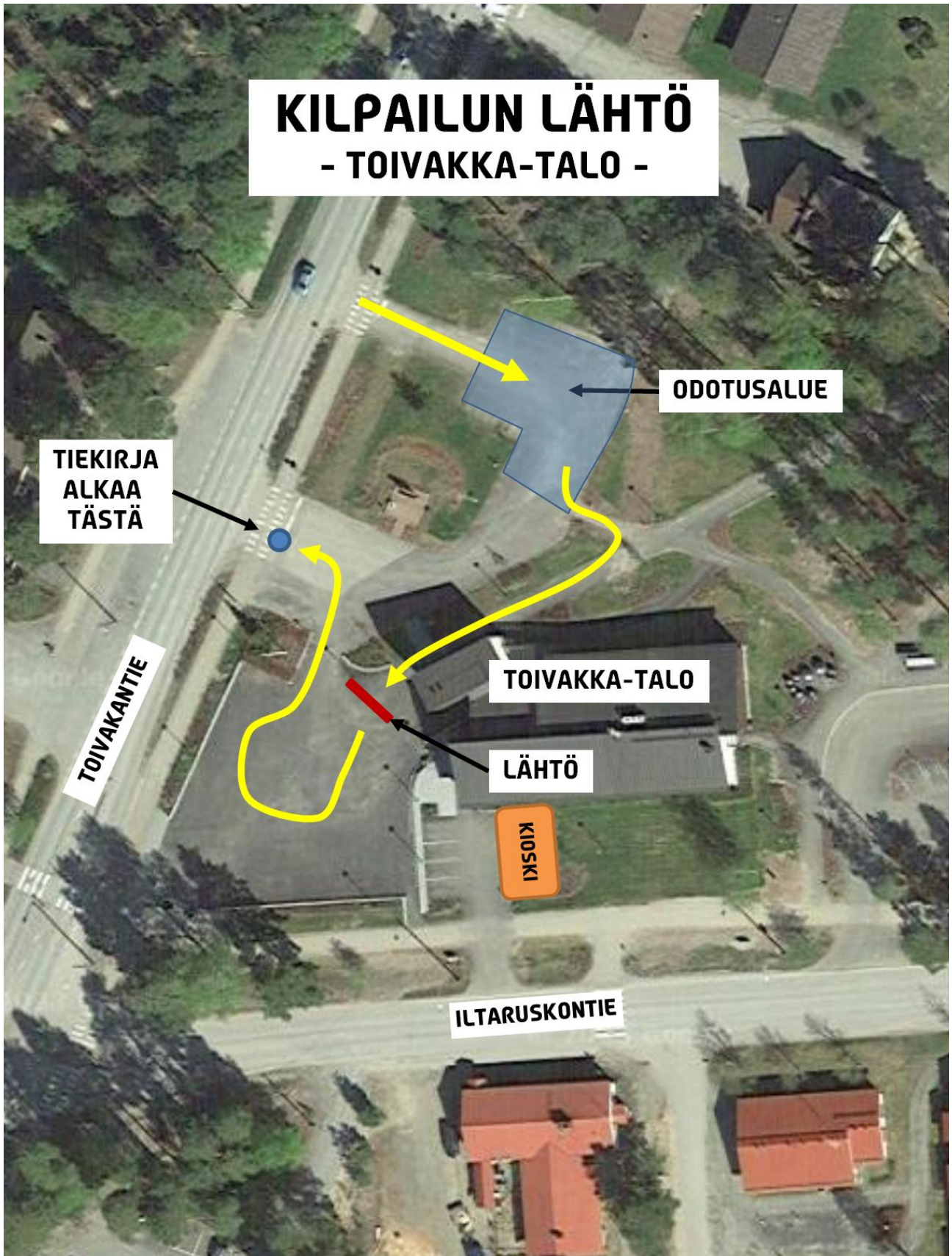
KOULUN ALUEELLA
YKSISUUNTAINEN LIIKENNE



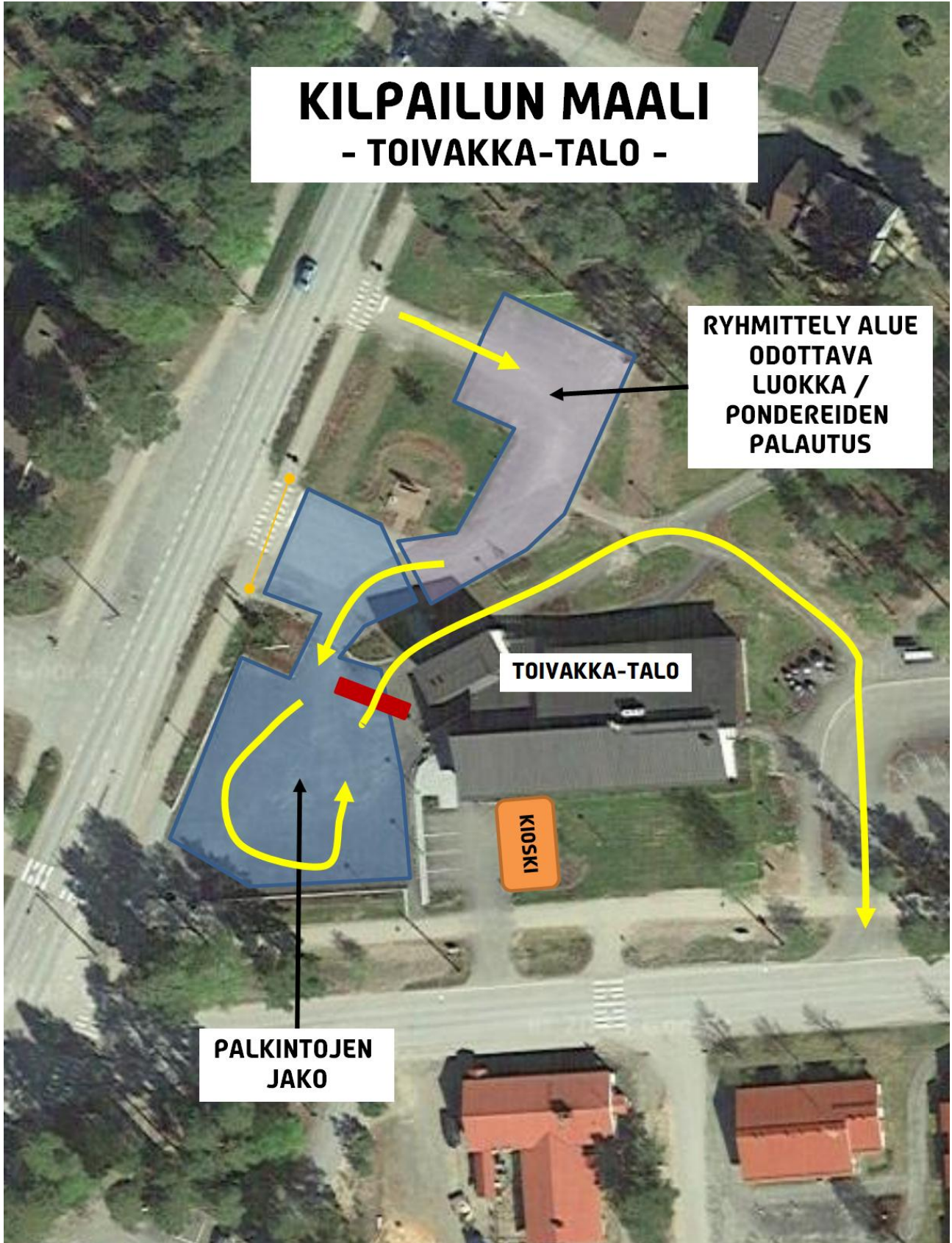
KILPA-AUTOTARKASTUS



KILPAILUN LÄHTÖ



KILPAILUN MAALI



RIVAKKAN RALLI- KIOSKI



**Tarjolla makkaraa, kahvia,
limua ja mokkapaloja koko
rallipäivän ajan Toivakkatalon
vieressä!**



TOIVAKKA

Elämisen elementit.

**Menestyksestä
Toivakka-rallia 2026!**

**Toivottavasti viihdyt Toivakassa niin hyvin, että tekee
mieli kurkistaa jopa erinomaista tonttitarjontaamme.**

Toivakka tarjoaa maaseudun rauhan ja upean luonnon lisäksi laadukkaat peruspalvelut, vireän kuntayhteisön, valokuituverkon, turvallisen koulupolun esiopetuksesta aina peruskoulun loppuun, monipuolisia harrastusmahdollisuuksia ja edullista asumista.

**Meillä maksetaan Suomen suurimpiin lukeutuvaa
kotihoitontuen kuntalisää eli Muksurahaa.**

Tuemme myös uudisrakentamista kunnan alueella Raksarahalla!

Tämä kaikki vain 30 minuutin päässä Jyväskylästä.

TOIVAKKA.FI

**Meiltä löytyvät myös edulliset ja
monenlaisiin tarpeisiin joustavat
yritystontit:
VIISARIMAKI.FI**

Toivakan kunta
Iltaruskontie 2,
41660 Toivakka
kirjaamo@toivakka.fi
p. (014) 267 4000 vaihde
www.toivakka.fi