

 OP Petäjävesi Ralli

15.7.2023

Lähtö- ja maalialue Kyläseppän piha-alueella.

KYLÄSEPPÄ

RAUDANLUJA TAUKOPAIKKA JO VUODESTA 1965

Kilpailijaohje kisapäivään

1 Järjestäjä

Kilpailun järjestää Rallintekijät Ry. Kilpailussa noudatetaan Suomen autourheiluliiton ja kilpailunjärjestäjän sääntöjä sekä turvallisuusohjeita <https://www.suomenautourheiluliitto.fi/>

2 Yleistä

Kilpailussa ajetaan 3 erikoiskoetta n. 46 km yksi erikoiskoe ajetaan kahdesti. Kilpailun kokonaismatka n.150 km.

Nuottiluokat tutustuvat reittiin 14.07.2023. kisaohjeen aikataulun mukaisesti.

Tutustuminen 2 kertaa suuntaansa, tarkentuu ilmoittautumisen jälkeen. Tutustumisen ajokerrat valvotaan, nopeus reitillä max. 80 km h

Kilpailutoimisto Karikontie 1 Kyläseppä 41900 Petäjävesi.

Kilpailun ohjeistuksia ja päivitettyjä lisäsääntöjä annetaan ilmoittautumisajan jälkeen tulospalvelun nettisivuille.

Seuraa tapahtumaa myös [\(1\) Rallintekijät | Facebook](#) [\(1\) Rallintekijät | Facebook](#)



Tervetuloa R-Rallicup osakilpailuun.

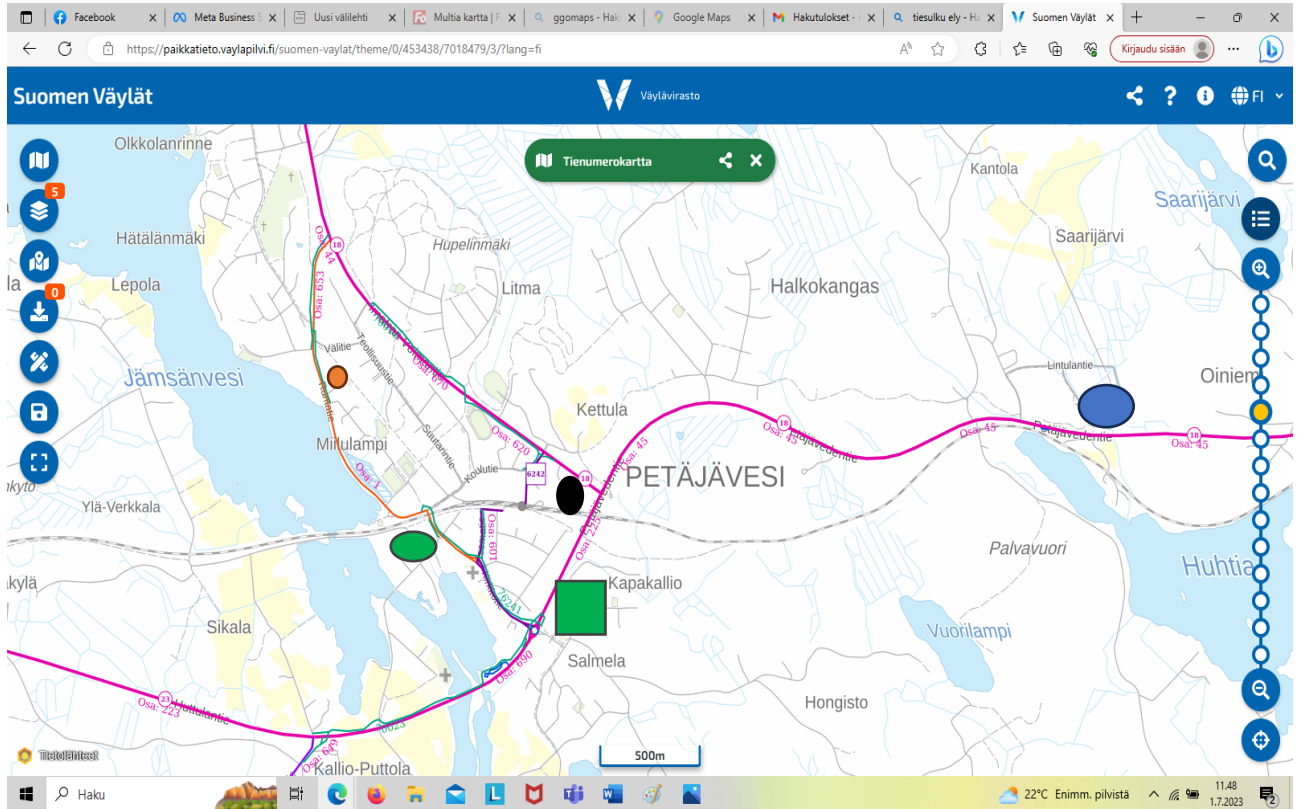
 OP Petäjavesi Ralli






15.7.2023

Lähtö- ja maalialue Kyläseppän piha-alueella.

KYLÄSEPPÄ

RAUDANLUJA TAUKOPIAIKKA JO VUODESTA 1965



	Materiaalin jako 8.00-11.00 Op Petäjavesi kerhuhuone	Kirkkotie 6
	Kilpa-autotarkastus	Rantatie 6
	Kilpailukeskus Kyläseppä	Karikontie 1
	Huoltoparkki 1 Kilpailijat 1-40	Imataranvoimantie
	Huoltoparkki 2 Kilpailijat 41 >	Pakolantie > Lintulantie

Trailerit omalle huoltoparkki alueelle.



Tervetuloa R-Rallicup osakilpailuun.

 OP Petäjävesi Ralli

15.7.2023

Lähtö- ja maalialue Kyläseppän piha-alueella.

KYLÄSEPPÄ

RAUDANLUJA TAUKOPIIKKA JO VUODESTA 1965

3 Aikataulu

- 13.06.2023 kilpailukutsu julkaistaan ja ennakkotutustumiskielto alkaa
- 01.07.2023 klo 23.00 lauantaina ilmoittautuminen päättyy
- 10.07.2023 ilmoittautuneiden lista julkaistaan sekä lisä informaatio
- **13.07.2023 klo 12.00 mennessä tulee lähettää sähköisesti tekniikka ja turvallisuuslomake sekä todistus liikennevakuutuksesta, (todistuksessa pitää olla voimassaolo kisapäivälle), viestikenttään kilpailunro**
lähetä > rallintekijat.toimisto@gmail.com

Muistithan maksaa osallistumisen!

- 14.07.2023 klo 12.00–18.00 nuottiluokkien tutustuminen
- materiaali jaetaan huoltoasema kyläseppä klo 11.00-12.00
- kilpailupäivä 15.07.2023
 - klo. 8.30 aukeaa kilpailutoimisto Kirkkotie 6 Petäjävesi ja kilpailumateriaalin jako alkaa nro järjestyksessä nro 1 klo. 8.31 nro 2 klo. 8.32 jne, ilmoittautuminen kilpailupäivään tapahtuu sähköisesti 13.07. 2023 klo 12.00 mennessä
 - Materiaalin jako loppuu klo 11.00, kilpailutoimisto siirtyy Karikontie 1 Kyläseppä.
 - **at kilpa-autotarkastus, tarkastukseen tulee saapua annetussa aikataulussa**

▪ nro 1	klo.	9.30
▪ nro 2		9.31
▪ nro 3		9.32 jne.
▪ Tarkastus loppuu		12.00



Tervetuloa R-Rallicup osakilpailuun.

 OP Petäjavesi Ralli

15.7.2023

Lähtö- ja maalialue Kyläsepän piha-alueella.

KYLÄSEPÄ

RAUDANLUJA TAUKOAIKKA JO VUODESTA 1965

- **Lähtö Kyläsepästä** nro 1 11.00
- Kilpailu alkaa ek 1 Ilmoitetaan tiekirjassa
- Huoltotauko alkaen Ilmoitetaan tiekirjassa
- Palkintojen jako ilmoitetaan nettisivuilla ajaksi.fi kisapäivänä tulospalvelussa
- Aikataulu voi tarkentua kisapäivänä, tiedotus ajaksi.fi tulospalvelussa

4 Ohje OP Petäjavesi kilpa-autotarkastukseen.

Tarkastus suoritetaan pihamaalla klo. 9.30-12.00

Osoite; Rantatie 6 41900 Petäjavesi

Viitoitus Rantatieltä

Tarkastuksessa katsotaan;

- tieliikenne sääntöjen mukaiset ajo, jarru ja suuntamerkkivalot.
- todetaan kuljettajien turvavarusteet, ajopuku, niskatuki, kypärä (tulee olla esillä)
- penkkien, turvavöiden ja sammuttimien (2kpl 2kg) kiinnitykset
- yleissilmäys muista varusteista

Katsastuspäällikkö Aarno Tamminen

puh. 0400 949078



Tervetuloa R-Rallicup osakilpailuun.

 OP Petäjävesi Ralli

15.7.2023

Lähtö- ja maalialue Kyläsepän piha-alueella.

KYLÄSEPPÄ

RAUDANLUJA TAUKOPIKKA JO VUODESTA 1965

5 Ilmoittautuminen ja osallistumismaksu

Ilmoittautuessaan kilpailija hyväksyy liiton/ kilpailun säännöt.

Ilmoittautuminen päättyy 01.07.2023 klo 23.00 lauantaina maksusuoritus pitää näkyä järjestäjän tilillä 2 pankkipäivän kuluttua. Maksunsaaja; Rallintekijät Ry

- Tilinro. Fi 21 4108 0012 0236 39
- **Viesti; Kuljettajan nimi ja luokka nro.**

6 Osallistumisen peruminen

- Peruminen kirjallisesti sähköpostilla, rallintekijat.toimisto@gmail.com
- **8.7 jälkeen osallistumisen peruuttamisesta ei palauteta kilpailumaksua**

7 Kilpailupäivä/ huoltoalue

- Ilmoittautuminen/materiaalin jako aikataulun mukaan alkaen klo. 8.30
- Lähtölista tulospalvelussa ajaksi.fi.
- Kilpa-autotarkastus aikataulun mukaan alkaen klo 9.30
- Lähtö erikoiskokeelle kilpailukeskuksen lähtöalueelta klo 11.00 nro 1
- Huoltotauko; n 40 min aikataulu tiekirjassa
- Autojen alla tulee olla suoja-alusta
- Huoltoautossa/kilpa-autossa tulee olla jauhesammutin sekä nesteenimeytys kangas
- Avotulen teko kielletty huoltoalueella.



Tervetuloa R-Rallicup osakilpailuun.

 OP Petäjävesi Ralli

15.7.2023

Lähtö- ja maalialue Kyläsepän piha-alueella.

KYLÄSEPPÄ

RAUDANLUJA TAUKOPIIKKA JO VUODESTA 1965

8 Tulokset ja palkintojenjako.

- Kilpailupäivänä reaaliaikainen tulospalvelu ajaksi.fi
- Palkintoina mm. muistoesineitä ja muita palkintoja
- Aikataulu kisapäivänä ajaksi.fi
- Palkinnot jaetaan Kyläsepän pihamaalla

Kilpailuluokat lähtöjärjestyksessä	Palkittavat
R20 2wd Nuotti cc vapaa	3
R19 4wd nuotti	1
R17 Senior + 50v cc vapaa	5
R21 V1600 nuotti	2
R4 V 1000 nuoret 14-17v	2
R5 V 1000 yleinen	-
R2 V1600 Nuoret 14-17	1
R22 Senior V1600	1
R1 V1600	3
R6 Hise 1050	1
R6 Hise 1400	2
R8 Hise 1650	1
R9 Hise 2050	1
R10 Hise yli 2050 cc	1
R3 V 2000	2
R16 BMW Extream/ Orginal	1
R11 Viri 1650	1
R12 Viri 2050	4
R13 Viri 2550	2
R14 Viri yli 2550	-
R18 4wd	1



Tervetuloa R-Rallicup osakilpailuun.

 OP Petäjävesi Ralli

15.7.2023

Lähtö- ja maalialue Kyläseppän piha-alueella.

KYLÄSEPPÄ

RAUDANLUJA TAUKOAIKKA JO VUODESTA 1965

9 Kilpailun peruuntuminen

- Järjestäjällä on oikeus perua kilpailu forc major syystä esim. säätilanne ym. tilanne, joka ei mahdollista ajamista.
- tällöin kilpailumaksu palautetaan kokonaisuudessaan.

10 Lisätiedot ja yhteyshenkilöt

- Kilpailunjohtaja Marko Riihimäki puh. 0400 405 795
- sähköposti rallicut@gmail.com
- Kilpailunsihteeri Anneli Holopainen/ rallintekijat.toimisto@gmail.com
- Kisapäivän yhteystiedot

Turvallisuuspäällikkö	Markku Hokkanen	050 064 3800
Reittipäällikkö	Seppo Riihimäki	044 2854706
Katsastuspäällikkö	Aarno Tamminen	0400 949078
Kilpailun hätänumero sos	Kilpailunjohtokeskus	040 461 4230
Kilpailutoimisto	Sihteeri	040 4614231
Keskeytys nro kilpailijoille	Sihteeri /kilpailutoimisto	040 4614231



Tervetuloa R-Rallicut osakilpailuun.

 OP Petäjävesi Ralli

15.7.2023

Lähtö- ja maalialue Kyläsepän piha-alueella.

KYLÄSEPPÄ

RAUDANLUJA TAUKOPIIKKA JO VUODESTA 1965



Tervetuloa R-Rallicup osakilpailuun.